

MANUALE D'USO

# comunichiam energia

**PORTALE WEB PER LA DISTRIBUZIONE DI CAMPAGNE DI COMUNICAZIONE  
PERSONALIZZABILI ORIENTATE ALL'USO CONSAPEVOLE DELL'ENERGIA  
E ALLA SOSTENIBILITÀ IN TUTTE LE SUE DECLINAZIONI**



**Gioca, divertiti, impara...  
e scarica gratis  
le tue campagne  
di comunicazione**

 **Regione Emilia-Romagna**

IN COLLABORAZIONE CON

**ENEA**

[comuniciamoenergia.it](http://comuniciamoenergia.it)



# MANUALE D'USO

II<sup>a</sup> edizione

02/03/2023

**comunichiam**  **energia**

**PORTALE WEB** PER LA DISTRIBUZIONE DI **CAMPAGNE DI COMUNICAZIONE**  
**PERSONALIZZABILI** ORIENTATE ALL'**USO CONSAPEVOLE DELL'ENERGIA**  
E ALLA **SOSTENIBILITÀ** IN TUTTE LE SUE DECLINAZIONI

COMUNICHIAMOENERGIA.IT È UN SERVIZIO DI



IN COLLABORAZIONE CON





## Il primo Portale Web dedicato alla diffusione di Campagne di Comunicazione sull'uso consapevole dell'energia, sulla sostenibilità ambientale, sociale ed etica

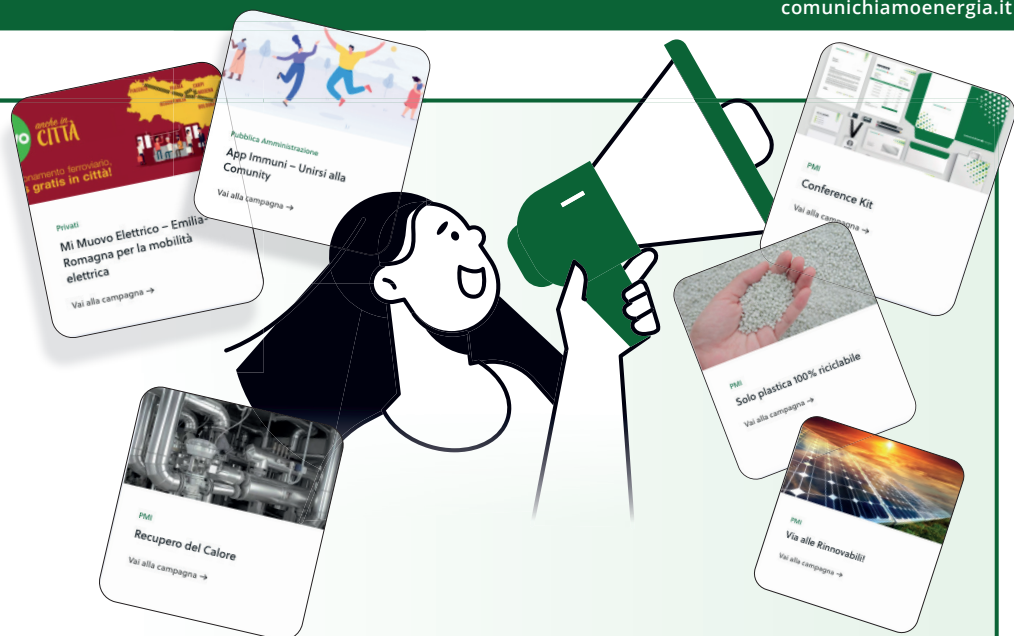
**ComuniciamoEnergia.it** è il portale attraverso il quale **Regione Emilia-Romagna** in collaborazione con **ENEA** desidera promuovere l'impegno per la **riduzione della propria impronta energetica** ed i valori di **sostenibilità ambientale e sociale**, indicati dagli **SDG** (Sustainable Development Goals) dell'**Agenda 2030** e dal **patto per il lavoro e per il clima**.

**ComuniciamoEnergia.it** è una fucina creativa che **crea campagne di comunicazione** tematiche complete di tutti i file che le compongono.

**Campagne progettate per essere personalizzate** integrandole alla propria comunicazione.

Questo servizio è **completamente gratuito**.

Unica condizione è registrarsi e **giocare con le sfide** richieste per ottenere i vari **kit di comunicazione**.



I **kit di comunicazione** possono essere utilizzati per differenti motivi, tra cui:



Arricchire la propria comunicazione con contributi sempre declinati alla sostenibilità ambientale, sociale e gestionale



Arricchire aree e luoghi con una comunicazione passiva capace di creare consapevolezza e allo stesso tempo di decorare ambienti come corridoi, sale di attesa, ecc.



Distribuire informazioni e fare formazione sulle buone pratiche per migliorare la propria 'impronta energetica' nel quotidiano



Proporre campagne evento complete di tutti i materiali necessari, da proporre in eventi pubblici come stand, meeting, ecc...

## Solo Vantaggi



**Acquisisci contenuti** attuali e di valore per arricchire la tua comunicazione



**Ottieni materiali** di comunicazione professionali pronti per essere personalizzati ed utilizzati




**Promuovi eventi** di formazione ed intrattenimento già confezionati, pronti per essere personalizzati ed utilizzati



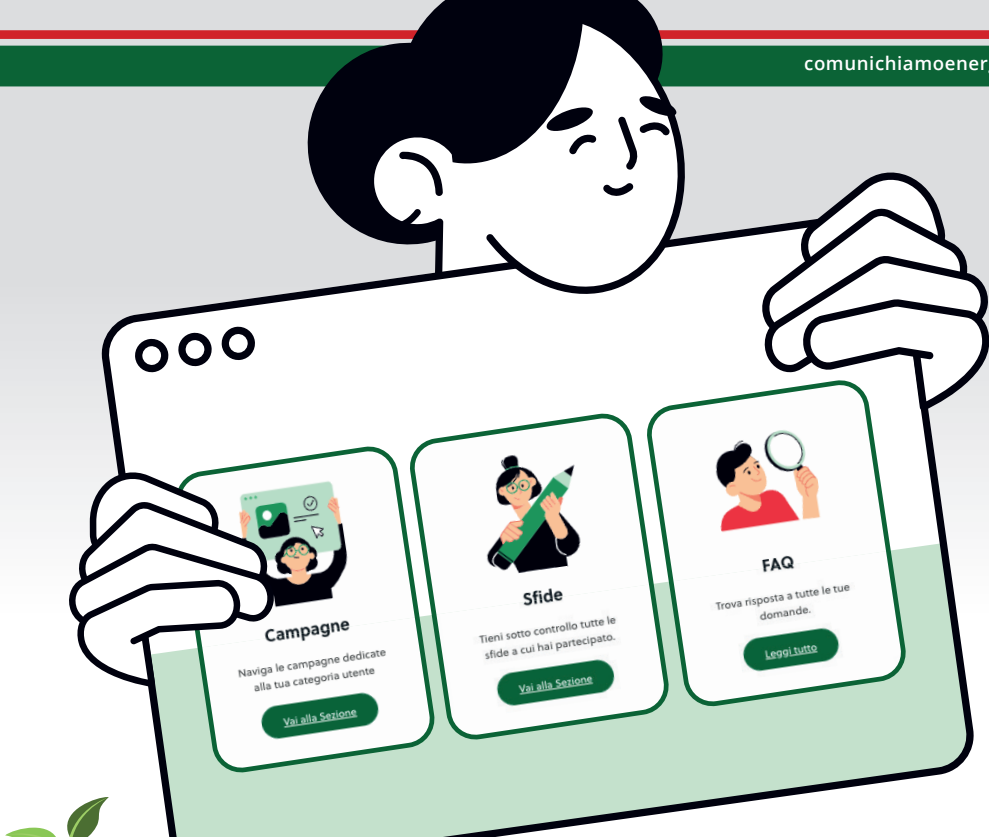
**Approfondisci** le Tue informazioni personali in tutti gli aspetti legati all'**uso consapevole dell'energia**, alla sostenibilità ambientale, sociale ed etica.



Tutto questo è **completamente gratuito** ad incentivo di una sempre migliore formazione del territorio alle tematiche legate alla sostenibilità



Ma soprattutto **unisciti a chi desidera contribuire** a promuovere uno stile di vita privata e professionale più sobrio e attento all'**uso dell'energia**, **all'ambiente, al rispetto della persona e alla promozione di un business sostenibile**



## SOMMARIO

Prefazione .....	6
Panoramica primo accesso .....	8
Registrazione e area privata .....	10
Come utilizzare il sistema .....	12
Tipologie di contenuti .....	14
A chi si rivolgono i kit di comunicazione e cosa aspettarsi .....	20
Regole d'utilizzo .....	22

## Accedendo al sito web troverete il seguente menu

Campagne

Account

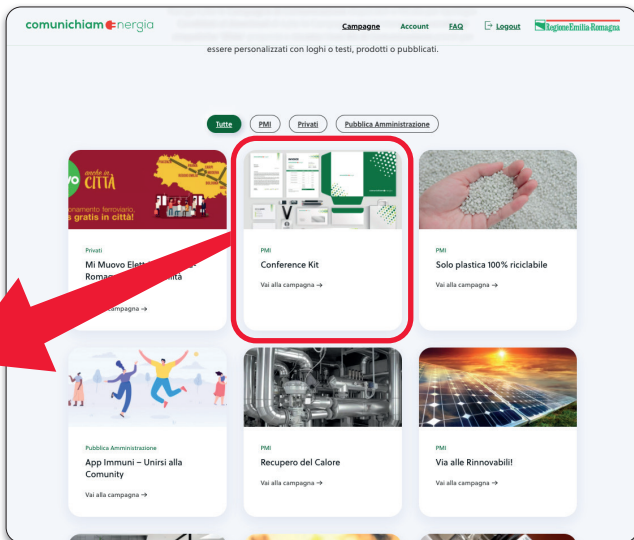
FAQ

Logout

Regione Emilia-Romagna

### 1 Campagne

Visualizza tutte le **campagne** e naviga le **schede** di dettaglio



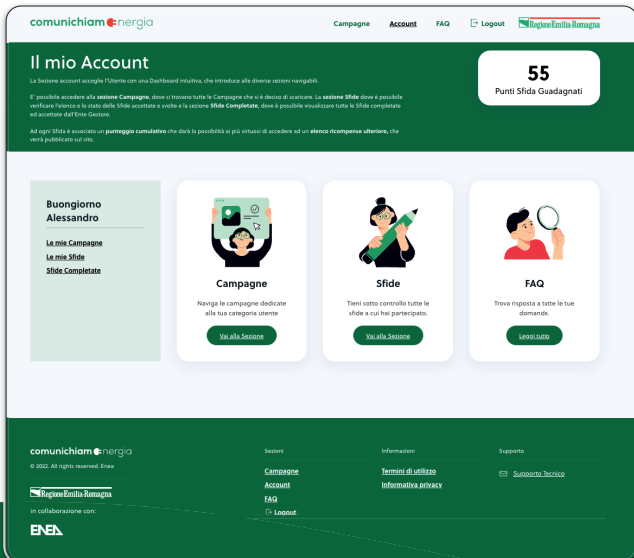
PMI

Conference Kit

Vai alla campagna →

### 2 Account

Sezione disponibile **solo ad utenti riconosciuti** che hanno effettuato l'accesso tramite il login





### 3 FAQ Frequently Asked Questions

Trova la risposte che cerchi in modo autonomo veloce ed esaustivo

**FAQ**  
Frequently Asked Questions

Qui è dove troverai la maggior parte delle risposte. Se dovessero esserci ancora domande, non esitare a contattarci.

I Generale

È necessario versare un contributo per iscriversi?

I Campagne

Cosa intendiamo per Campagna?

Quali argomenti riguardano le Campagne?

Chi può candidarsi alle Campagne?

**Cosa intendiamo per Campagna?**

Si tratta di Campagne di Comunicazione legate a temi come il rispetto ambientale, la riduzione della propria impronta energetica, doveri civici del cittadino, il rispetto del bene comune, aspetti formativi legati alle buone pratiche e molto altro ancora.

Le Campagne sono rivolte a privati, aziende ed enti pubblici (es. scuole, comuni, ecc.).

Ogni Campagna di Comunicazione è contenuta nel proprio Kit/Zip all'interno del quale l'Utente potrà trovare tutti i file previsti (es. Manifesti, Flyer, Video, Post, ecc.) pronti per essere utilizzati o inviati ai fornitori di riferimento (es. stampatori, editori, allestitori, ecc.).

I file forniti sono concepiti per essere personalizzabili in appositi spazi tramite l'inserimento del proprio Logotipo. I contenuti di Grafici, Fotografici, Video, e testuali dei materiali forniti non possono essere modificati.

Apertura 'a soffietto' cliccando la più si apre la risposta sotto la domanda

### 3 Login

Accedi al sistema con **SPID** o **CIE**, come Utente riconosciuto e inizia a giocare

**spid** Sistema Pubblico  
di Identità Digitale

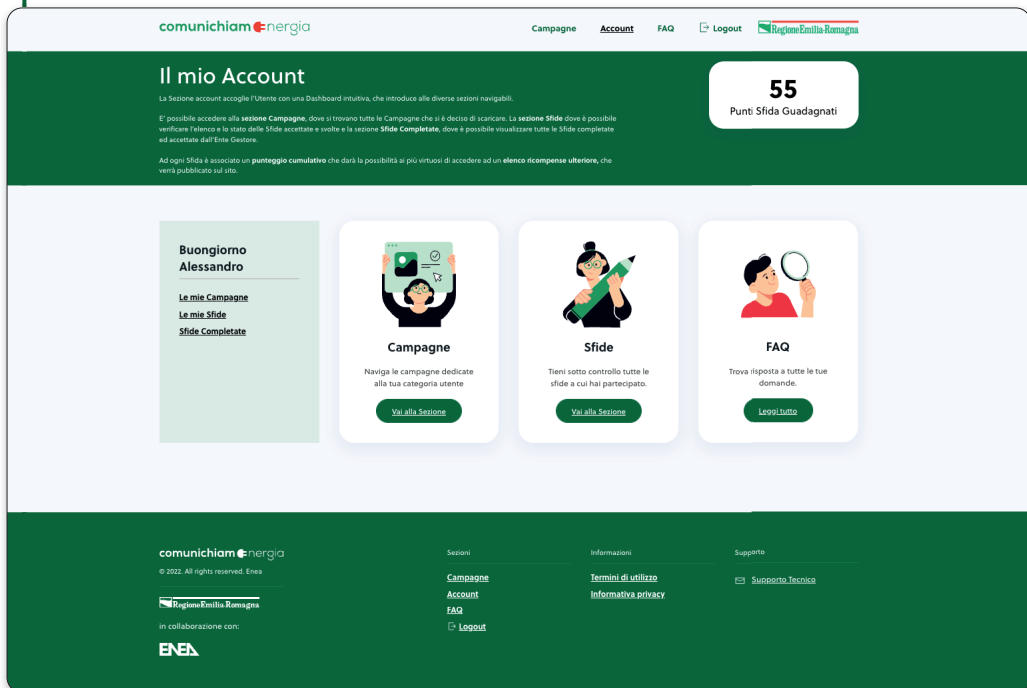


Prima prerogativa per poter giocare con il sistema ed ottenere gratuitamente i propri **kit di comunicazione** è aver fatto l'accesso ed essere utenti riconosciuti dal sistema.

**!** Al primo accesso il sistema richiederà la compilazione della propria anagrafica in modo completo. **!**

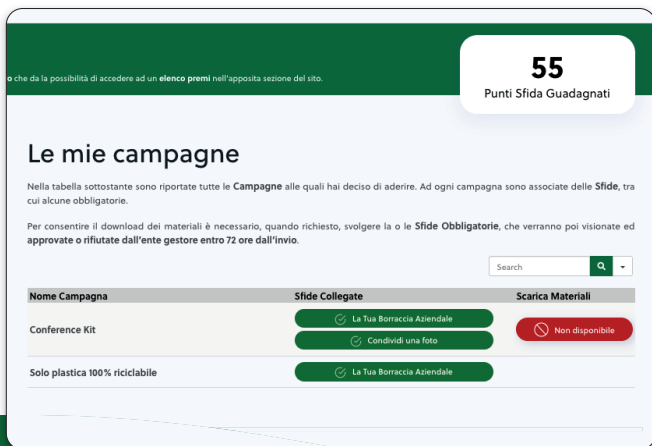
## Pagina account

Ora che hai effettuato l'accesso è disponibile la tua area **account**, al suo interno potrai trovare:



### 1 Le mie campagne

Sezione riporta una tabella che elenca i **kit di comunicazione** selezionati, le **sfide collegate** e il **tasto di download**, che può essere attivo o non attivo, a seconda dello stato delle sfide collegate



## 2 Le mie sfide

Sezione riportante le **sfide** svolte e lo stato in cui si trovano (inviate, accettate, rifiutate). Un tasto consente di visualizzare la **sfida** presentata

Buongiorno  
**Alessandro**

[Le mie Campagne](#)  
[Le mie Sfide](#)  
[Sfide Completate](#)

### Le mie Sfide

Nella tabella sottostante potete trovare l'elenco delle Sfide alle quali avete partecipato, il loro stato, i punti associati e la possibilità di modificarle o ri-giocarle in caso di **Sfide Rifiutate**.

Q

Nome Sfida	Punti Associati	Stato	Azioni
Codice Tessera MiMuovo	25	Inviato	Vedi Sfida

## 3 Sfide completate

Elenca le sfide completate e i punti acquisiti.

Q

Nome Sfida	Punti Acquisiti	Azioni
La Tua Borraccia Aziendale	15	Vedi Sfida
Condividi una foto	40	Vedi Sfida

## 4 Punti sfida guadagnati

Ogni **sfida** oltre a sbloccare, o competere a sbloccare il download di uno specifico **kit di comunicazione**, ha anche un **valore in punti**.

Ad ogni sfida completata il proprio punteggio cresce. All'interno delle **campagne rivolte alle scuole**, il superamento delle sfide, permette l'ottenimento di punti che sommati daranno la **possibilità di vincere dei premi**.

Per tutti gli altri utenti, il punteggio cumulativo legato al proprio account servirà per i futuri upgrade delle campagne.

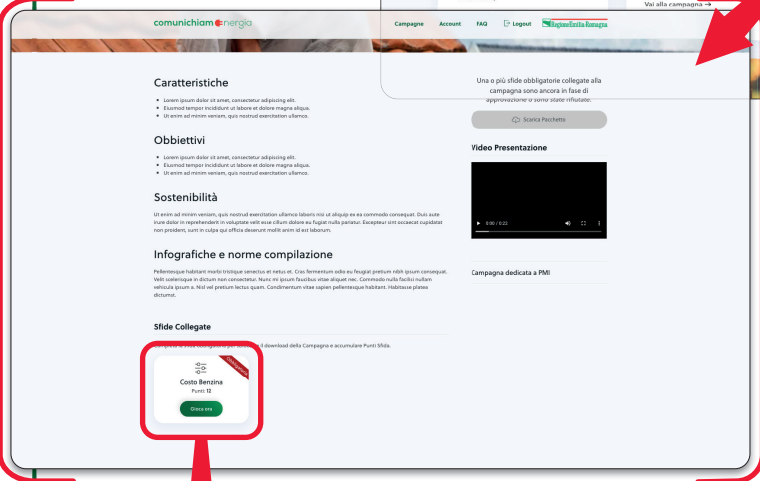
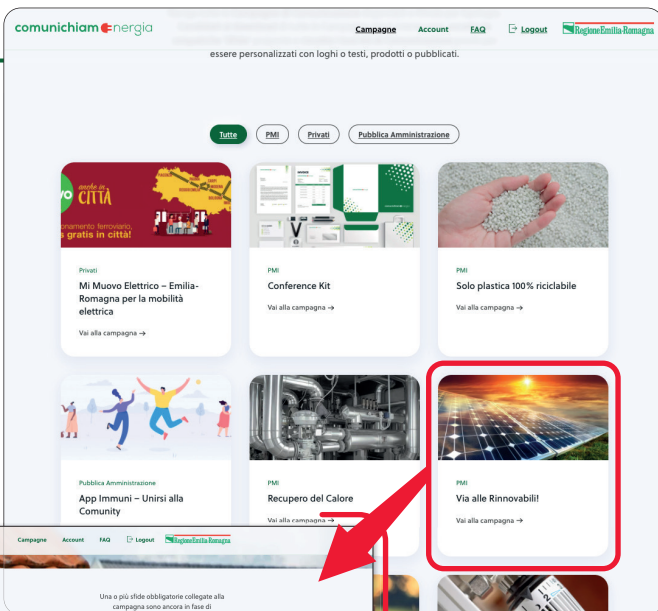
# 55

Punti Sfida Guadagnati

# Inizia a giocare

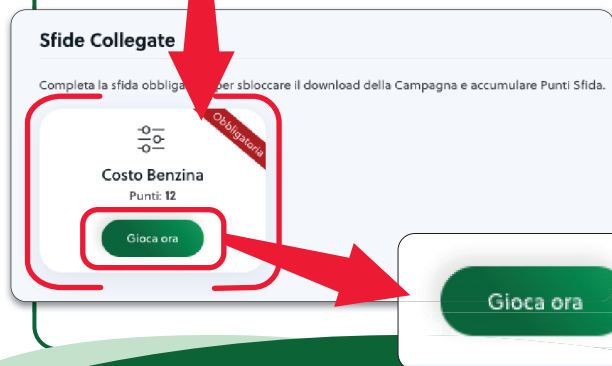
1

Naviga le campagne di comunicazione disponibili e scegli quale scaricare



2

All'interno della scheda di presentazione della campagna è presente la sfida/le sfide abbinata/e





3

**Accedi e completa la sfida ed invia** all'Admin di Sistema che verificherà il corretto svolgimento.

(Possono essere richieste fino a 72 ore dalla ricezione)

Le **sfide** sono in definitiva delle domande alle quali dare risposta, **inserendo un contributo fotografico, video, audio o di testo.**



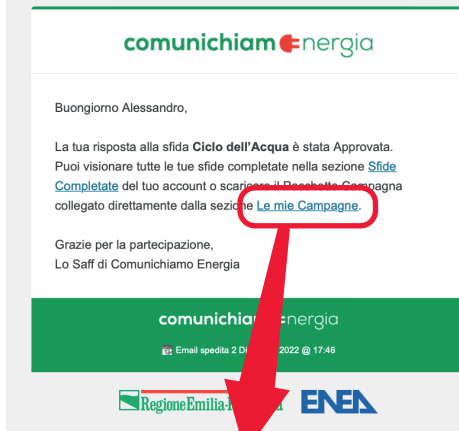
Le domande sono orientate ai molteplici aspetti dell'**uso consapevole dell'energia**, della **sostenibilità ambientale, sociale** e quanto si sia orientati alle **'buone pratiche'** sia nella propria quotidianità privata che sul lavoro.

All'interno delle singole **campagne di comunicazione** i pannelli delle sfide potranno quindi assumere differenti stati: **sfida da giocare, sfida inviata** (cioè completa ed inviata) e **sfida completata**, significa che la sfida è stata verificata ed accettata.

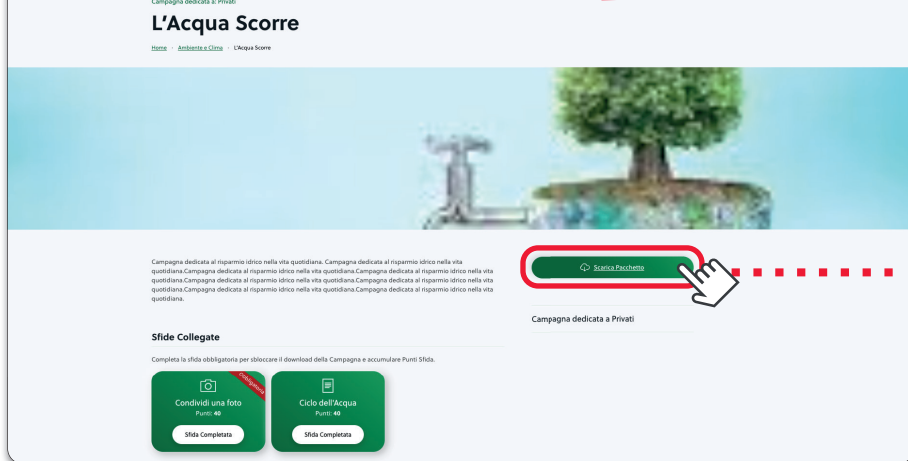


4

Quando la **sfida sarà stata verificata**, riceverete una **e-mail di conferma** sulla quale troverete un **link** che vi farà accedere direttamente al sistema. Nella pagina account troverete **disponibile il download del kit di comunicazione** selezionato.



Una volta sbloccata la **campagna** il suo **kit** è scaricabile sia dal proprio pannello **account** che dalla **scheda** della campagna



Campagna dedicata ai PMI

## Conference Kit

Home - Aziende e Clienti - Conference Kit

Prodotto	Quantità	Prezzo	Totale
Prodotto Descrizione	100,00	1	100,00
Prodotto Descrizione	100,00	1	100,00
Prodotto Descrizione	100,00	1	100,00
Prodotto Descrizione	100,00	1	100,00
Prodotto Descrizione	100,00	1	100,00
Subtotal			500,00
Shipping			100,00
Tax Rate			0,00
<b>Totale Ordine</b>			<b>600,00</b>

Scarica Pacchetto

Il Kit di strumenti ideale per organizzare meeting e convegni in modo coordinato e incisivo.

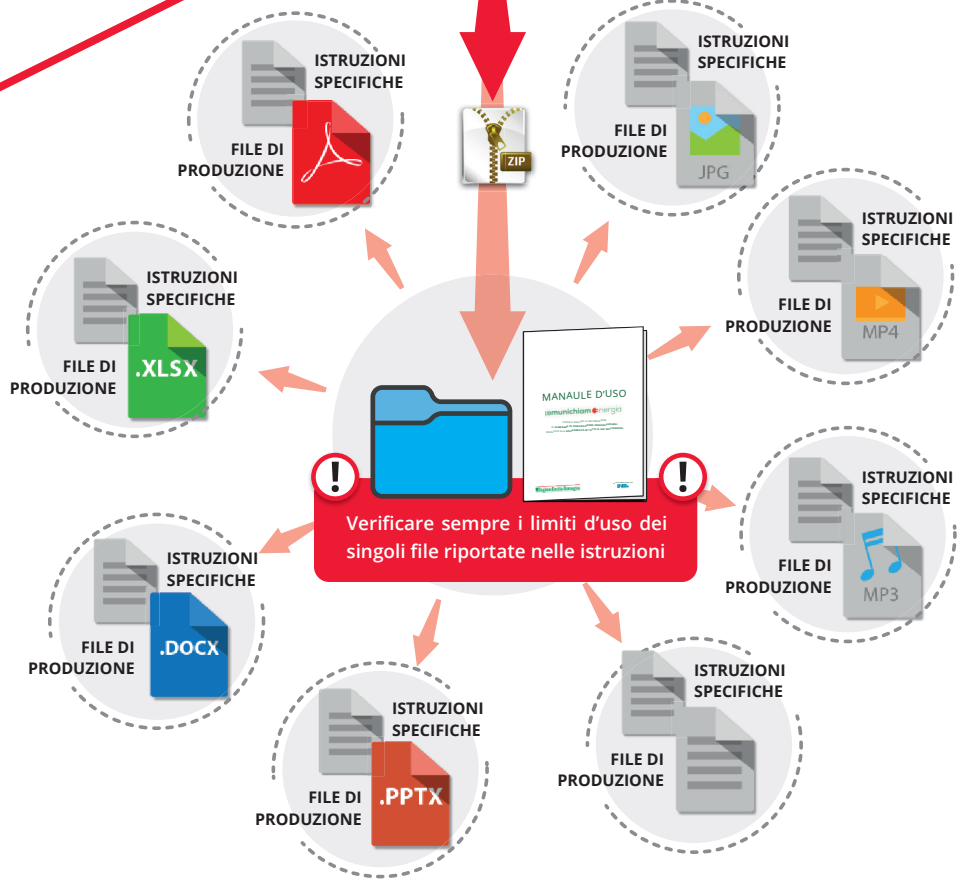
All'interno del Kit potrai trovare: biglietti da visita dedicati, carta da lettere intestata, buste americane, folder intestato, badge, banner pubblicitario, shopper dedicato, fucato fatture dedicato.

Il kit è sviluppato e fornito in file pdf vettoriali.

Coerenza della Campagna in relazione agli Obiettivi dell'Agenda ONU 2030 e ai relativi P.A. e Cittadini.

5

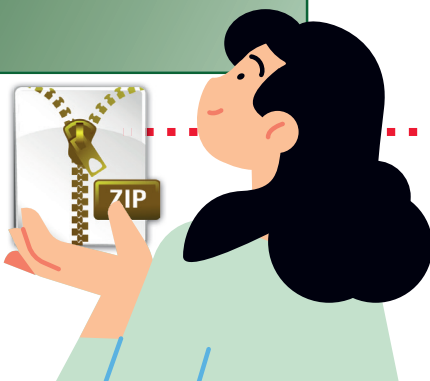
Tutti i kit contengono il **manuale d'uso** e tutti i materiali di comunicazione previsti e presentati nella scheda di dettaglio della campagna stessa





## Cosa contiene un kit di comunicazione

I kit, a seconda del tipo di argomento trattato, possono contenere differenti tipologie di file destinati ad usi diversi.



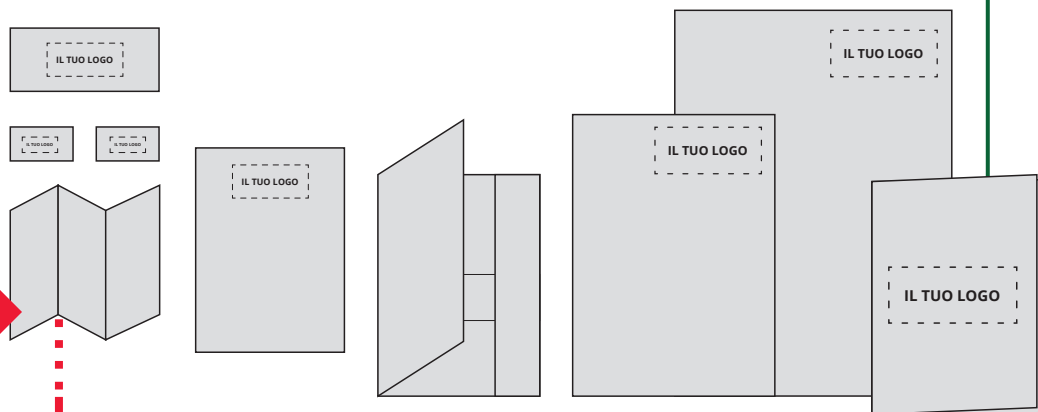
### 1 Materiali offline, destinati alla stampa digitale o offset

Le **campagne** possono prevedere ad esempio un **pieghevole formato lettera, un manifesto, un catalogo o brochure, dei flyer, delle cartelline** e molto altro ancora.



Dopo il download dei materiali destinati alla stampa professionale, potrete **consegnare i file** ad un **service di stampa** o ad un'azienda **tipo-litografica**.





I file sono forniti in formato PDF, complete delle abbondanze di stampa e segni di taglio necessarie alla corretta confezione/taglio del prodotto finale.

In questo caso la personalizzazione è possibile **forndo** al proprio fornitore un file con **il proprio logotipo** e un file di testo con **i propri dati** (indirizzo)

IL TUO LOGO



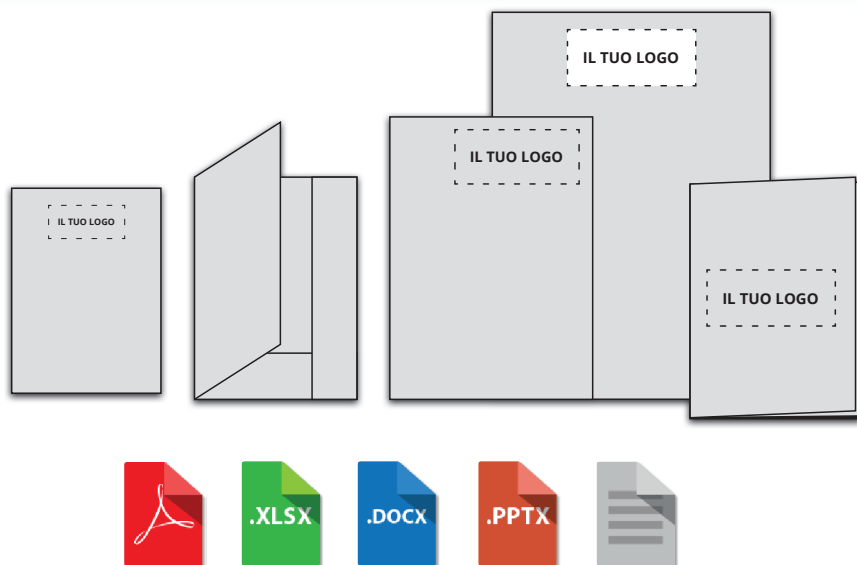
I file sono predisposti per accogliere le personalizzazioni. Il fornitore **inserirà il logotipo** e **i dati** nelle **aree definite** prima di effettuare la produzione, nei termini che avrete definito.



## 2 Materiali digitali

È possibile trovare contenuti come video-presentazioni in power point personalizzabili, video / immagini / audio utilizzabili, file carta intestata digitale, screenshot per PC / smartphone e molto altro ancora.

**Questi materiali si dividono fondamentalmente in 2 microcategorie:**

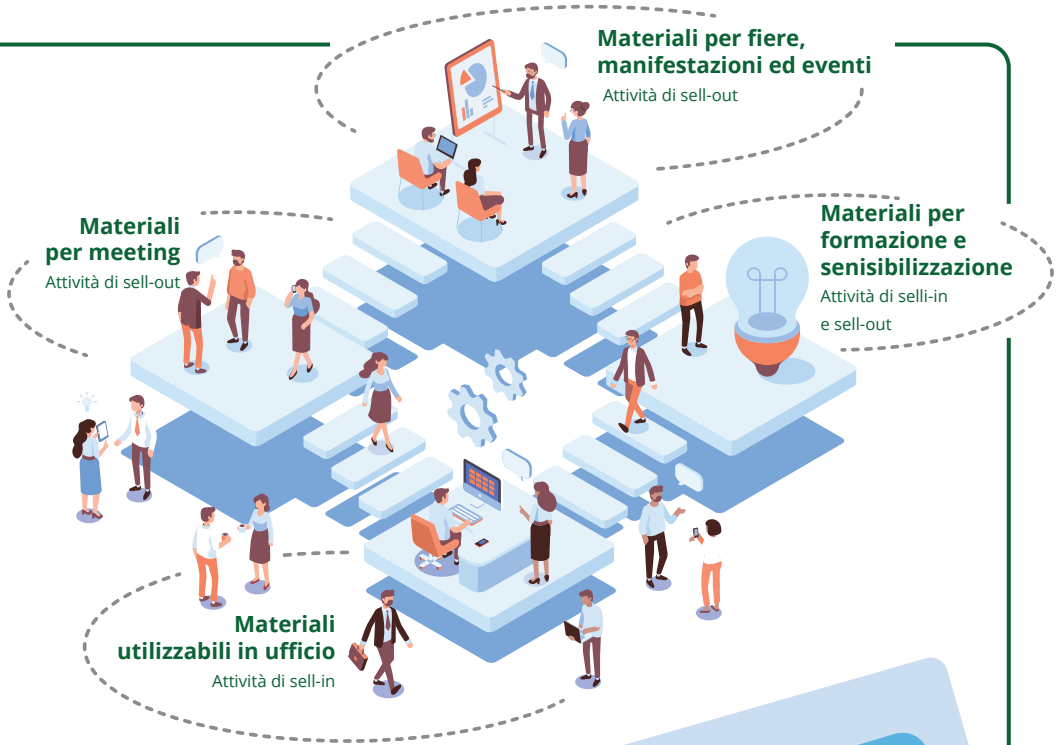


### 3.1 Materiali digitali personalizzabili

Questi sono forniti sempre in formati Office (docx, xlsx, pptx) o PDF.

I file possono essere abbinati ad un file txt di istruzioni, o contenere al proprio interno le istruzioni specifiche.

File e istruzioni sono concepiti per essere facilmente fruibili da parte di utenti con capacità di utilizzo della suite Office medio bassa.



## 3.2 Materiali digitali utilizzabili

Si tratta di contributi chiusi non personalizzabili, ma utilizzabili fin da subito come ad esempio:

- File video che possono essere proiettati presso stand pubblici, eventi fieristici, meeting, corsi di formazione;
- File audio come 'i suoni dell'energia', utilizzabili durante eventi e/o installazioni;
- Immagini destinate a diventare screensaver per computer o smartphone.

### 3 Contenuti

I contenuti sono tendenzialmente testi destinati ad utilizzi differenti, come ad esempio:

- **Serie di messaggi** da inviare tramite whatsapp, abbinati alle indicazioni per creare il proprio calendario di invii programmati;
- **Ciclo di circolari** per affissioni in bacheche private e pubbliche;
- **Questionari di rilevazione;**
- ... molto altro ancora.

All'interno del file, oltre il singolo contenuto, sono riportate le **istruzioni e i suggerimenti per un corretto utilizzo dello stesso.**



**Approfondimenti per sensibilizzare alle buone pratiche**

Attività di sell-in

**Messaggi per programmi di invio mezzo Whatsapp**

Attività di sell-out

**Messaggi per programmi di Affissione interna ed esterna alla proprie pertinenze**

Attività di sell-in e sell-out

**Messaggi per programmi di invio email (DEM)**

Attività di sell-out

**Check List per rilevazioni di diverso tipo**

Attività di sell-in e sell-out

## Tipologie di **kit di comunicazione**

Le **campagne di comunicazione** sono classificate per:

Al momento della registrazione il sistema chiede agli utenti di dichiarare a che tipo di profilo associare il propri dati.

**Privati  
Cittadini**

**Scuole**

**Attività  
Professionali  
e PMI**

**PA  
ed Enti**

I contenuti dei kit saranno chiaramente dimensionati al tipo di target di riferimento, ad esempio



un **kit per privati cittadini** avrà materiali idonei ad una **auto-formazione** alle **buone pratiche** e alla **decorazione di un ambiente abitativo** (casa).

I contenuti per **attività professionali e PMI**, sono più orientati all'**arricchimento della propria comunicazione** con **kit per eventi** (cartelline, flyer, brochure, blocchi appunti, ecc.) o **visual per inserzioni pubblicitarie e affissioni**

Per le **PA ed Enti** è più facile trovare **kit** idonei alla **decorazione di spazi pubblici** come corridoi e/o sale d'attesa, quindi **manifesti e flyer**

## Regole per utilizzare correttamente i kit di comunicazione



Per ogni file contenuto nei **kit di comunicazione** sono riportate internamente al file o con txt allegato le **istruzioni per l'uso** che sono da seguire con attenzione



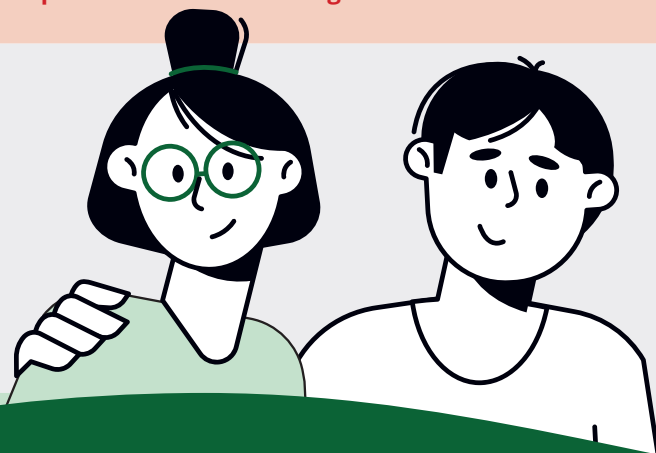
Gli **spazi destinati alla personalizzazione** sono **definiti** ed indicati, le restanti parti degli impaginati non devono essere variate, se non previsto ed indicato.



I **diritti d'uso possono variare da file a file** e le indicazioni sono sempre riportare nelle istruzioni per l'uso.



Per ogni ulteriore dubbio rifarsi ai termini di utilizzo alla pagina web:  
**<https://comuniciamoenergia.it/termini-di-utilizzo/>**





comunichiamoenergia.it

MANUALE D'USO

comunichiam  energia

PORTALE WEB PER LA DISTRIBUZIONE DI **CAMPAGNE DI COMUNICAZIONE**  
**PERSONALIZZABILI** ORIENTATE ALL'USO CONSAPEVOLE DELL'**ENERGIA**  
E ALLA **SOSTENIBILITÀ IN TUTTE LE SUE DECLINAZIONI**