

# CATALOGO DEGLI OGGETTI • 2025





# CATALOGO DEGLI OGGETTI • 2025





# INDICE

## **INTRODUZIONE**

Antonio Disi - ENEA 4

## **CAMICE RIGENERATO**

Operare, per l'ambiente 6

## **QR-CODE**

Identità invisibile 8

## **FIBRA DI CANAPA**

Naturalmente sostenibile 10

## **MATITA IN CARBONIO**

Scripta volant 12

## **COMPONENTI DI LAVATRICE**

Movimento circolare 14

## **COMPONENTI DI LAMPADE FLUORESCENTI**

Sotto una nuova luce 16

## **ENERGY PARK**

Il motore verde della città 18

## **ECO-RESINA PROTETTIVA**

Aria protetta 20

## **MATERIALE DI RIVESTIMENTO**

Superficie solare 22

## **AMPOLLA DI PROFUMO**

Energie essenziali 24

## **AEROSOL**

Rinnovare il respiro 26

## **CILINDRI SPUGNA**

Assorbire energia 28

**OPEN CALL**

ARTISTI E DESIGNER

**SCADENZA 10-11-2025**

h. 23.59 CET

**PLASTICHE RICICLATE**

La rinascita dei colori

30

**MICROSERVER**

Oltre la rete

32

**PIASTRA DI SALDATURA**

Confezionare sogni

34

**SPECCHIO**

Riflettere, conoscersi

36

**CASCO DI SICUREZZA**

Idee protette

38

**DOGA DI LEGNO**

Passi avanti

40

**OGGETTO SIMBOLICO**

Energia sociale

42

**MONITOR**

Al di là dello schermo

44

**CONTENITORE IN MATERIALE DI RICICLO**

Contenere gli sprechi

46

**LAMPADINA A INCANDESCENZA**

Idea brillante

48

**PC PORTATILE**

Elaborare, rielaborarsi

50

**LIVELLA**

Trovare l'orizzonte

52

**MARTELLO A PERCUSSIONE**

La potenza in controllo

54



# INTRODUZIONE

*Antonio Disi - ENEA*

Ogni oggetto racconta una storia che spesso non vediamo. Dietro la sua forma quotidiana si nascondono energie accumulate, processi industriali, memorie di mani e territori. Nulla è mai davvero neutro o banale. Un chip elettronico, un elettrodomestico, un componente tecnico portano con sé tracce di tempo, lavoro, natura e ingegno umano. In questo senso, gli oggetti sono archivi energetici, condensazioni di esperienze che attendono di essere svelate.

Il presente catalogo nasce da questa consapevolezza. È il risultato di un gesto collettivo di responsabilità. Le aziende che hanno scelto di donare i propri materiali non hanno solo messo a disposizione strumenti, ma hanno condiviso frammenti del loro mondo produttivo. È un'apertura al dialogo con la creatività e un atto di visione, che riconosce come la transizione ecologica non sia soltanto tecnica, ma anche culturale, simbolica e collettiva.

La varietà degli oggetti raccolti – dai dispositivi elettronici ai componenti industriali, dai materiali di scarto ai prodotti di uso comune – disegna un paesaggio inedito e stimolante. Ogni pezzo può diventare punto di partenza per nuove narrazioni: un'opera d'arte che rivela la dimensione poetica e critica della tecnologia, oppure un 'oggetto educante' che invita a gesti quotidiani più consapevoli e sostenibili.

In entrambi i casi, ciò che era semplice funzione si trasforma in racconto, esperienza, occasione di cambiamento. Questo catalogo non è un elenco statico, ma una collezione viva. Un archivio aperto che unisce il mondo dell'impresa con quello della cultura, la precisione della tecnica con la libertà dell'immaginazione. Sfogliarlo significa allenare lo sguardo a cogliere negli oggetti la tensione invisibile che li attraversa. Ringraziamo le aziende per la loro fiducia. Con il loro contributo hanno reso possibile questo patrimonio di possibilità, mostrando come anche un ingranaggio, un dispositivo o un semplice utensile possano diventare parte di un linguaggio artistico capace di raccontare il presente e aprire visioni di futuro.

***Energia fatta ad arte*** nasce da qui, dalla volontà di **Regione Emilia-Romagna, ENEA, della Rete dei Clust-ER regionali e ART-ER**, promotori e partner del progetto, di fare degli oggetti non solo mezzi di consumo, ma alleati di riflessione e bellezza. Il tutto con l'obiettivo di educare e stimolare il pubblico sui temi cruciali della **transizione energetica** e della **riduzione dell'impronta ambientale**.

Ciò che troverete in queste pagine è l'inizio di un percorso creativo che, nelle vostre mani di artisti e designer, restituirà agli oggetti la capacità di parlare ed emozionare.



# CAMICE RIGENERATO

*Operare, per l'ambiente*

## **Azienda**

STAFF JERSEY  
Clust-ER Create

## **Tipologia**

materiale

## **Ambito creativo**

opera artistica, design

## **Descrizione**

I camici per sala operatoria sono certificati fino a 70 lavaggi come Dispositivi di Protezione Individuale (DPI) e come Dispositivi Medici di classe 1 (DM). I camici sono anche caratterizzati da esigenze di comfort da parte degli utilizzatori finali.

## **Dimensioni**

Variabili

## **Peso**

< 2 kg

## **Motivazioni per la candidatura**

Il camice lavabile da sala operatoria rigenerato comporta una riduzione dei consumi di energia rispetto ai processi di elaborazione dei prodotti monouso e di quelli realizzati con fibre sintetiche vergini.

**OPEN CALL**  
ARTISTI E DESIGNER  
**SCADENZA 10-11-2025**  
h. 23.59 CET





## QR-CODE

*Identità invisibile*

### **Azienda**

CENTRO QUALITÀ TESSILE  
Clust-ER Create

### **Tipologia**

servizio

### **Ambito creativo**

opera artistica, design

### **Descrizione**

QR-code che rappresenta il passaporto digitale di prodotto per il settore moda: permette l'accesso a dati ambientali e di tracciabilità lungo la filiera.

### **Dimensioni**

n.d.

### **Peso**

n.d.

### **Motivazioni per la candidatura**

Il QR-code è oggi la porta d'accesso ai dati invisibili dei prodotti. Associato al passaporto digitale di prodotto in fase di normazione a livello europeo, rappresenta un cambio di paradigma per la trasparenza ambientale nel settore della moda: consente a imprese e consumatori di conoscere parametri quali impronta carbonica, consumo d'acqua, uso di energia, origine dei materiali, in modo da renderli confrontabili e prediligere materie prime e prodotti finiti meno impattanti. In questa prospettiva, diventa un oggetto simbolico, da reinterpretare artisticamente per riflettere sul valore della tracciabilità, sull'energia "nascosta" nei prodotti e sulla necessità di un consumo consapevole. È al contempo un dispositivo educativo e politico, capace di interrogare il pubblico sui costi energetici e ambientali del nostro guardaroba.

**OPEN CALL**

ARTISTI E DESIGNER

**SCADENZA 10-11-2025**

h. 23.59 CET





# FIBRA DI CANAPA

*Naturalmente sostenibile*

## **Azienda**

CENTRO QUALITÀ TESSILE  
Clust-ER Create

## **Tipologia**

materiale

## **Ambito creativo**

opera artistica, design

## **Descrizione**

Confezione con fibra di canapa macerata ad acqua, coltivata localmente e destinata alla produzione tessile sostenibile a filiera corta.

## **Dimensioni**

20x20x20 cm

## **Peso**

n.c.

## **Motivazioni per la candidatura**

Questa fibra di canapa è il risultato di un processo sostenibile di macerazione con volumi ridotti di acqua, sviluppato nell'ambito del progetto "Water Retting 4.0". È coltivata e trasformata sul territorio emiliano con l'obiettivo di creare una filiera tessile corta, a basso impatto ambientale, che possa permettere un ulteriore sviluppo locale dell'industria tessile. Rappresenta una possibile alternativa alle fibre sintetiche e permette, in agricoltura, una rotazione delle colture, dando consistenza ai terreni. La filiera corta permette una riduzione dell'impiego di acqua, energia e pesticidi, per le caratteristiche della fibra di canapa.

Come oggetto simbolico, la fibra si offre alla reinterpretazione artistica per riflettere sulla relazione tra natura e industria. Come oggetto educativo, può essere strumento tangibile per sensibilizzare sul valore ambientale delle fibre naturali locali.

**OPEN CALL**  
ARTISTI E DESIGNER  
**SCADENZA 10-11-2025**  
h. 23.59 CET





# MATITA IN CARBONIO

*Scripta volant*

## **Azienda**

NANOPROM CHEMICALS Srl  
Clust-ER Mech

## **Tipologia**

oggetto

## **Ambito creativo**

opera artistica, design

## **Descrizione**

Matita realizzata a partire dal recupero di dischi freno in carbonio utilizzati in campionati motoristici sportivi.

## **Dimensioni**

2x20x2 cm

## **Peso**

<100 g

## **Motivazioni per la candidatura**

Il progetto di recupero e trasformazione dei dischi freno in carbonio-carbonio provenienti dal motorsport rappresenta una proposta concreta, innovativa e ad alto impatto, per diversi motivi:

1. È un'applicazione concreta dei principi dell'economia circolare a materiali ad altissime prestazioni, solitamente destinati allo smaltimento. I dischi freno in carbonio-carbonio, impiegati nelle massime categorie del motorsport, vengono recuperati a fine vita e reimmessi nel ciclo produttivo come oggetti funzionali e durevoli, evitando sprechi e riducendo l'impatto ambientale.
2. Il processo di lavorazione meccanica di precisione utilizzato mantiene intatte le qualità strutturali del materiale, valorizzandolo anche a livello funzionale.
3. L'oggetto racconta una storia di velocità, innovazione e trasformazione, in un connubio tra estetica, funzionalità e provenienza che lo rende altamente comunicabile e coinvolgente.
4. Il progetto ha una forte componente educativa e culturale, poiché dimostra concretamente come materiali di alta tecnologia possano essere recuperati in modo intelligente e trasformati in qualcosa di nuovo, utile e bello, cercando di sensibilizzare sulla cultura del riuso.

**OPEN CALL**

ARTISTI E DESIGNER

**SCADENZA 10-11-2025**

h. 23.59 CET





# COMPONENTI DI LAVATRICE

*Movimento circolare*

## **Azienda**

DISMECO  
Clust-ER GreenTech

## **Tipologia**

oggetto

## **Ambito creativo**

opera artistica

## **Descrizione**

Componenti di lavatrice.

## **Dimensioni**

n.c.

## **Peso**

n.c.

## **Motivazioni per la candidatura**

I RAEE (Rifiuti elettrici ed elettronici) che vengono smaltiti e recuperati da Dismeco Srl costituiscono un'occasione per mostrare come l'industria possa dialogare con l'arte e generare nuove narrazioni sull'energia "nascosta" nelle tecnologie. Lo scopo è quello di promuovere la cultura del riuso e dell'economia circolare, dove innovazione, creatività e responsabilità ambientale possono incontrarsi.

La lavatrice è già di per sé un efficace simbolo dell'idea di circolarità e di rigenerazione: i suoi singoli componenti possono dar luogo a molteplici spunti creativi.



**OPEN CALL**

ARTISTI E DESIGNER

**SCADENZA 10-11-2025**

h. 23.59 CET





# COMPONENTI DI LAMPADE FLUORESCENTI

*Movimento circolare*

## **Azienda**

DISMECO  
Clust-ER GreenTech

## **Tipologia**

opera artistica

## **Ambito creativo**

opera artistica

## **Descrizione**

Componenti di lampade  
fluorescenti.

## **Dimensioni**

n.c.

## **Peso**

n.c.

## **Motivazioni per la candidatura**

Il materiale elaborato da Dismeco Srl possiede diversi aspetti  
valoriali:

1. È originato da processi di economia circolare e di bonifica ambientale certificata;
2. Proviene prevalentemente da processi di raccolta differenziata eseguita dai cittadini, implicando quindi un valore sociale oggettivo;
3. Non è reperibile sul mercato e deriva dall'uso di tecnologie esclusive utilizzate dall'azienda.

Le lampade al neon caratterizzano spesso gli ambienti di lavoro e si qualificano come un elemento fondamentale per la creazione di spazi che agevolino le attività con il corretto apporto luminoso. I loro singoli componenti costituiscono quindi in un certo senso le particelle energetiche di queste fonti di luce, rivelandosi particolarmente adatti a una loro trasformazione creativa.

**OPEN CALL**  
ARTISTI E DESIGNER  
**SCADENZA 10-11-2025**  
h. 23.59 CET





# ENERGY PARK

*Il motore verde della città*

## Azienda

HERA  
Clust-ER GreenTech

## Tipologia

servizi

## Ambito creativo

opera artistica, design

## Descrizione

Parco con pannelli fotovoltaici bifacciali, in costruzione a Bologna e a Faenza. Il 30% dell'energia elettrica consumata dai faentini arriverà dall'Energy Park. A Bologna consentirà un risparmio annuo di 6.000 tonnellate di CO<sub>2</sub>.

**video**

## Dimensioni

70 ettari (Faenza);  
87 ettari (Bologna)

## Peso

n.d.

## Motivazioni per la candidatura

Energy Park è un parco dove le produzioni di cibo, energia rinnovabile e biodiversità convivono grazie alla tecnologia agrivoltaica, che permette di generare energia lasciando libero il terreno per le colture, e grazie alla creazione di una Urban Forest che consente la nascita di diverse forme di vita animali e vegetali. Un esempio di come tecnologia, ecologia e agricoltura possano coesistere in armonia.



**OPEN CALL**  
ARTISTI E DESIGNER  
**SCADENZA 10-11-2025**  
h. 23.59 CET





# ECO-RESINA PROTETTIVA

*Aria protetta*

## **Azienda**

ECOMAT Srl

## **Tipologia**

materiale

## **Ambito creativo**

opera artistica, design

## **Descrizione**

Barattolo di ECOPUR®, una eco-resina protettiva a base acqua, certificata, utilizzabile sia trasparente che pigmentata.

## **Dimensioni**

n.c.

## **Peso**

n.c.

## **Motivazioni per la candidatura**

La tecnologia ECOPUR® fa riferimento al Decreto Ministeriale del 1° aprile 2004, come parte delle "Linee guida per l'utilizzo dei sistemi innovativi nelle valutazioni di impatto ambientale" (G.U. n. 84 del 9 aprile 2004) - Sistemi e Tecnologie innovative per la mitigazione e abbattimento dell'inquinamento ambientale. ECOPUR® è una eco-resina ad alte prestazioni, certificata, che migliora la qualità dell'aria e crea una barriera fisica contro la proliferazione batterica e virale. Grazie alle sue speciali miscele, con sali e minerali naturali, è in grado di ionizzare e purificare l'aria in modo perenne senza consumare energia. Non richiede stimolazioni esterne e funziona 24 ore su 24 anche al buio.

**OPEN CALL**  
ARTISTI E DESIGNER  
**SCADENZA 10-11-2025**  
h. 23.59 CET





# MATERIALE DI RIVESTIMENTO

*Superficie solare*

## **Azienda**

ECOMAT Srl

## **Tipologia**

materiale

## **Ambito creativo**

opera artistica, design

## **Descrizione**

Barattolo di OLEOMALTA®, un prodotto monocomponente a base d'acqua con polimeri sintetici, olio di girasole e mix di sabbie, per il rivestimento di oggetti, arredi e pareti.

## **Dimensioni**

n.c.

## **Peso**

n.c.

## **Motivazioni per la candidatura**

L'OLEOMALTA® CREAM è prodotto a freddo, riducendo notevolmente le emissioni di anidride carbonica; esente da cemento, calci, leganti idraulici e resine epossidiche. Le cariche minerali utilizzate sono di provenienza italiana reperite vicino alle zone di produzione, lo smaltimento dei prodotti di scarto è codificato. Inoltre, l'ottimizzazione delle performance energetiche permette di ridurre l'impatto ambientale, riducendo i consumi di energia. Il ciclo produttivo è caratterizzato dall'assenza di esalazioni e da un basso residuo di scarti, comunque riciclati nel processo di trasformazione o smaltiti con codici non pericolosi. Non sviluppa gas tossici per l'ambiente e il sottosuolo e anche i suoi imballaggi sono smaltibili.

**OPEN CALL**

ARTISTI E DESIGNER

**SCADENZA 10-11-2025**

h. 23.59 CET





# AMPOLLA DI PROFUMO

*Energie essenziali*

## **Azienda**

FARGEF TRADE  
INTERNATIONAL

## **Tipologia**

oggetto

## **Ambito creativo**

opera artistica, design

## **Descrizione**

Ampolla di vetro sottile  
borosilicato soffiata a  
bocca da mastro vetraio  
contenente essenza creata  
da Anna Rosa Ferrari, in  
confezione bianca e nera.

## **Dimensioni**

scatola 10x10x6 cm

## **Peso**

50 ml

## **Motivazioni per la candidatura**

L'ampolla contiene "energia profumata propulsiva" conosciuta come "Turismo Profumalchemico", generata unicamente con olii essenziali e materie prime naturali di rara qualità olfattiva, provenienti direttamente dalle migliori distillerie di Grasse, la cittadina provenzale famosa in tutto il mondo per le tecniche di estrazione elaborate nel corso dei secoli nel massimo rispetto delle qualità organolettiche dei costituenti naturali dei profumi. Il rapporto tra l'ampolla e la confezione celebra lo sposalizio alchemico tra i principi opposti.

**OPEN CALL**  
ARTISTI E DESIGNER  
**SCADENZA 10-11-2025**  
h. 23.59 CET





# AEROSOL

*Rinnovare il respiro*

## **Azienda**

PROGES  
Clust-ER Health

## **Tipologia**

oggetto

## **Ambito creativo**

opera artistica

## **Descrizione**

Dispositivo per aerosol-terapia dotato di mascherina/respiratore.

## **Dimensioni**

15x15x20 cm

## **Peso**

1,5 kg

## **Motivazioni per la candidatura**

In un futuro dove l'aria pulita diventa merce preziosa, un vecchio respiratore può trasformarsi in un'opera che possa far riflettere sul legame tra qualità dell'aria, malattie respiratorie ed un inquinamento sempre più opprimente. La sostenibilità ci insegna che benessere sociale ed ambientale sono indissolubili e la cooperazione sociale nella sua attività quotidiana di cura alle persone può costituirne l'anello di congiunzione. L'oggetto, attraverso l'aspetto anche simbolico del passaggio dell'aria, può prestarsi a rappresentare la circolarità del processo.

**OPEN CALL**

ARTISTI E DESIGNER

**SCADENZA 10-11-2025**

**h. 23.59 CET**





# CILINDRI SPUGNA

*Assorbire energia*

## **Azienda**

ROSETTI MARINO  
Clust-ER GreenTech

## **Tipologia**

materiale

## **Ambito creativo**

opera artistica, design

## **Descrizione**

Tre cilindri, tecnicamente definiti come *foams* (“spugne”) – materiali la cui geometria interna, irregolare, ricorda quella della spugna, ovvero evidenzia grandi porosità aperte. Sono in carburo di silicio infiltrato in silicio (SiSiC) con Nichel sulla superficie, differendo fra loro per la tecnica con cui il Nichel è stato depositato.

## **Dimensioni**

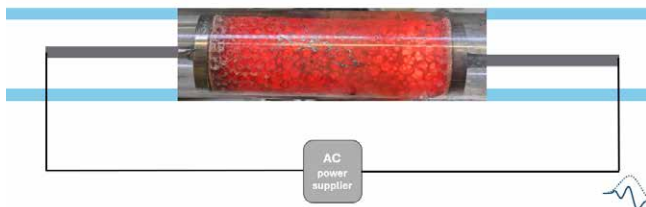
diametro 3,5 cm; altezza 10 cm

## **Peso**

0,1 kg

## **Motivazioni per la candidatura**

I prototipi sono serviti per test termici e catalitici in un reattore innovativo elettrificato. Si tratta di componenti esteticamente interessanti che implicano un doppio livello di innovazione: sia nelle caratteristiche del reattore per il quale sono stati utilizzati, sia nel loro stesso processo produttivo. Sono apprezzabili per leggerezza, finitura, resistenza alla compressione e possibilità di condurre l’elettricità, oltre alla loro somiglianza ad una spugna comune o marina. Nel progetto R&S le “spugne” vengono elettrificate, scaldandosi fino a 900°C per effetto Joule e virando di colore (rosso-arancio-giallo) per incandescenza.



**CVD-Ni**



**Ni-B**



**Ni-P**





# PLASTICHE RICICLATE

*La rinascita dei colori*

## **Azienda**

BRAGHIERI PLASTIC Srl

## **Tipologia**

materiale

## **Ambito creativo**

opera artistica

## **Descrizione**

Scaglie in plastica di diversi colori, ottenute dal riciclo di rifiuti plastici per l'ottenimento di una materia prima seconda che verrà utilizzata per nuovi manufatti in plastica 100% riciclata.

## **Dimensioni**

variabili

## **Peso**

< 2 kg

## **Motivazioni per la candidatura**

I materiali riciclati costituiscono un ottimo esempio di come il rifiuto possa trasformarsi in una nuova materia prima, evitando gli sprechi energetici e riducendo l'inquinamento. Attraverso il riutilizzo di un rifiuto si può creare arte e promuovere il riciclo della plastica, dandogli una nuova vita, sia in ambito industriale che creativo. Un processo di trasformazione che segue gli stessi principi di quello che porta a creare, a partire da un'intuizione, una nuova opera d'arte, convertendo un'idea in un fatto concreto.

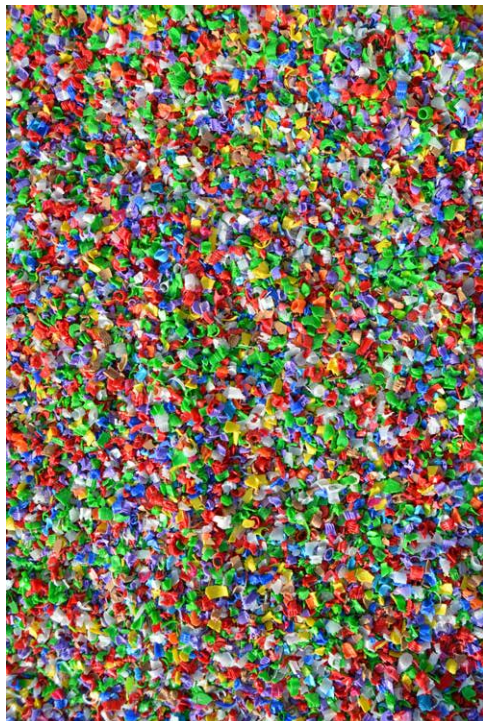


**OPEN CALL**

ARTISTI E DESIGNER

**SCADENZA 10-11-2025**

h. 23.59 CET





# MICROSERVER

*Oltre la rete*

## Azienda

ITHALIA Srl  
Clust-ER Innovate

## Tipologia

oggetto

## Ambito creativo

design

## Descrizione

Microserver realizzato con schede elettroniche di riciclo per app di audioguide museali.

## Dimensioni

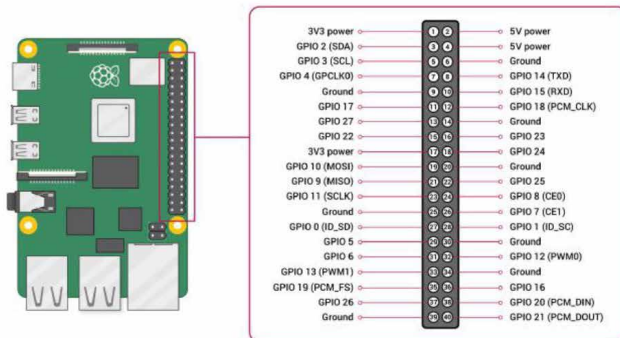
9x3x6 cm

## Peso

0,2 kg

## Motivazioni per la candidatura

Il microserver centralizza la gestione dei dati per sottrarli a internet, abbattendo il cyber-rischio e l'inquinamento del web (quarto maggior inquinante globale). Con questo brevetto, chiamato "Post Internet Era", è stato possibile far funzionare app per audioguide di musei ovunque, senza rallentamenti, comprimendo i consumi di energia e memoria (MuseOn.eu). Per la prima volta, grazie alla velocità e all'efficienza di questa tecnologia abitante, si è favorita la diffusione di contenuti di qualità, veicolati offline e in loco, legando il manufatto artistico alla sua lettura critica. Si tratta di una invenzione scalabile e ricavabile con schede elettroniche vecchie anche di dieci anni.

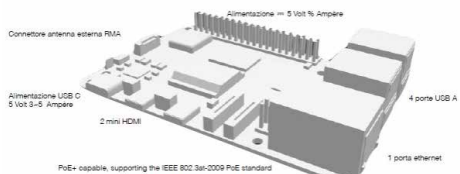


INVOLUCRO PROTETTIVO



Dimensioni: 90x70x25mm

SCHEDA ELETTRONICA CONTENUTA



Dimensioni: 85x65x20mm





# PIASTRA DI SALDATURA

*Confezionare sogni*

## **Azienda**

FUTURA Spa  
Clust-ER Agrifood

## **Tipologia**

oggetto

## **Ambito creativo**

opera artistica, design

## **Descrizione**

Piastra utilizzata per saldare le capsule in alluminio alle vaschette contenenti purea di frutta.

## **Dimensioni**

diametro 8 cm

## **Peso**

300 g

## **Motivazioni per la candidatura**

Natura Nuova nasce trenta anni fa con la produzione di vaschette di purea di mela. Quello che ha segnato il vero passaggio da idea a prodotto è stata proprio la tecnologia che ha permesso di racchiudere in una vaschetta di alluminio la purea. La piastra di saldatura rappresenta pertanto il simbolo del passaggio da sogno imprenditoriale a realtà. Una tecnologia molto semplice, senza la quale il sogno non si sarebbe realizzato.



**OPEN CALL**  
ARTISTI E DESIGNER  
**SCADENZA 10-11-2025**  
h. 23.59 CET





# SPECCHIO

*Riflettere, conoscersi*

## Azienda

XTEL  
Clust-ER Innovate

## Tipologia

oggetto

## Ambito creativo

opera artistica

## Descrizione

Specchio con scritta XTEL.

## Peso

2 kg

## Motivazioni per la candidatura

XTEL, fornitore globale leader di soluzioni per la pianificazione aziendale, è attenta alle iniziative che attivamente promuovano lo sviluppo di una cultura ecologica contemporanea. Lo specchio è utilizzato nelle sue campagne come metafora dello sguardo introspettivo e della consapevolezza di sé stessi, necessaria per crescere nel futuro. Allo stesso modo, le attività di XTEL aiutano ad analizzare i dati disponibili per costruire le basi per un futuro migliore.







# CASCO DI SICUREZZA

*Idee protette*

## **Azienda**

EDILI REGGIO EMILIA  
SCUOLA – ASE scs  
Clust-ER Build

## **Tipologia**

oggetto

## **Ambito creativo**

opera artistica, design

## **Descrizione**

Elmetto di sicurezza industriale non ventilato, dotato di un'imbacatura in plastica a 6 punti con cricchetto scorrevole per la regolazione della taglia. È dotato di visiera regolare, attacchi laterali universali e grondaia. È inclusa una fascia antisudore.

## **Dimensioni**

60x50x25 cm

## **Peso**

0,4 kg

## **Motivazioni per la candidatura**

Il concorso "Caschi cre\_ATTIVI", rivolto agli studenti degli istituti superiori, è stato ideato per sensibilizzare i giovani sui temi della sicurezza nel mondo del lavoro. Nonostante i progressi raggiunti, la problematica delle morti sul lavoro è ancora di estrema gravità ed è necessario continuare a informare sui comportamenti corretti. Per questo progetto si era scelto di utilizzare il canale dell'arte per arrivare ai giovani che sono i lavoratori di domani. Poiché il "casco" ha assunto nel tempo il ruolo di icona della sicurezza sul lavoro, rappresentando il concetto di protezione del lavoratore, si è chiesto loro di reinterpretarlo in maniera artistica. Lo scopo è quello di continuare sul solco di questa iniziativa.

**OPEN CALL**

ARTISTI E DESIGNER

**SCADENZA 10-11-2025**

h. 23.59 CET





# DOGA DI LEGNO

*Passi avanti*

## **Azienda**

IPERWOOD Srl

## **Tipologia**

oggetto

## **Ambito creativo**

opera artistica, design

## **Descrizione**

Profilo in legno composito utilizzato per realizzare pavimentazioni in ambito esterno. Presenta una superficie liscia e una superficie zigrinata.

## **Dimensioni**

14,5x2,2x40 cm

## **Peso**

2 kg

## **Motivazioni per la candidatura**

Il legno composito Novowood nasce attraverso un processo di estrusione a caldo ed è composto per circa il 65% da farina di legno duro, circa il 25% da HDPE e circa il 10% da additivi. Il materiale è in possesso della certificazione di prodotto ReMade in Italy, che attesta il contenuto di materie prime riciclate pari ad almeno l'81,5%. Questo risultato si traduce in una riduzione delle emissioni climalteranti dal riciclo pari a 0,59 kg CO<sub>2</sub> eq/kg di materiale prodotto. Inoltre, le potenzialità del legno composito Novowood in ambito di sostenibilità si applicano in linea più generale all'intero processo produttivo: infatti, gli scarti di lavorazione e lo stesso materiale giunto alla fine del suo ciclo di vita possono essere rimacinati e quindi riportati allo stato di compound iniziale per essere reinseriti nel ciclo di produzione e permettere di creare nuovo materiale. Per questi motivi il processo è un esempio di utilizzo di energia finalizzata alla realizzazione di un prodotto sostenibile.

**OPEN CALL**  
ARTISTI E DESIGNER  
**SCADENZA 10-11-2025**  
h. 23.59 CET





# OGGETTO SIMBOLICO

*Energia sociale*

## **Azienda**

Soc. Coop. DOVADOLA3000  
Onlus

## **Tipologia**

oggetto

## **Ambito creativo**

opera artistica, design

## **Descrizione**

Piano circolare eseguito con stampante 3d, di colore blu, con 6 figure mobili stilizzate di vario colore.

## **Dimensioni**

40x40x11 cm

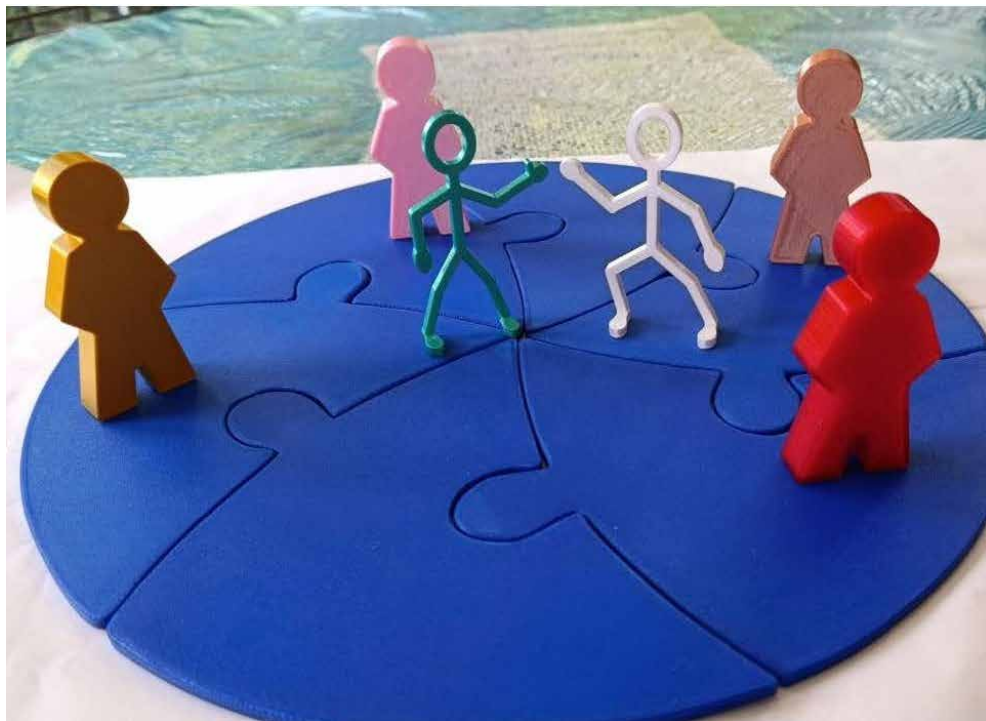
## **Peso**

500 g

## **Motivazioni per la candidatura**

L'oggetto rappresenta l'energia come funzione sociale della cooperativa, che si occupa di inserimento lavorativo, e la trasformazione sociale che genererebbe se tutti adottassero il nostro protocollo certificato PEEPI per un inserimento lavorativo valoriale, uno strumento che tiene conto delle linee guida nazionali ed internazionali. Inoltre, si inserirebbe all'interno del "progetto di vita" delle persone disabili poiché ne contiene tutte le linee di indirizzo. Le persone sono messe al centro: vengono accompagnate e rese partecipi attivamente del percorso, validato pedagogicamente dall'Università di Bologna. Il progetto è volto alla piena espressione delle potenzialità di ognuno in un percorso individuale verso l'acquisizione dell'autostima, la costruzione di un "saper essere attraverso il saper fare".

**OPEN CALL**  
ARTISTI E DESIGNER  
**SCADENZA 10-11-2025**  
h. 23.59 CET





# MONITOR

*Al di là dello schermo*

## **Azienda**

AESS – AZIENDA  
PER L'ENERGIA E LO  
SVILUPPO SOSTENIBILE  
Clust-ER GreenTech

## **Tipologia**

oggetto

## **Ambito creativo**

opera artistica

## **Descrizione**

Monitor.

## **Dimensioni**

20x20x10 cm

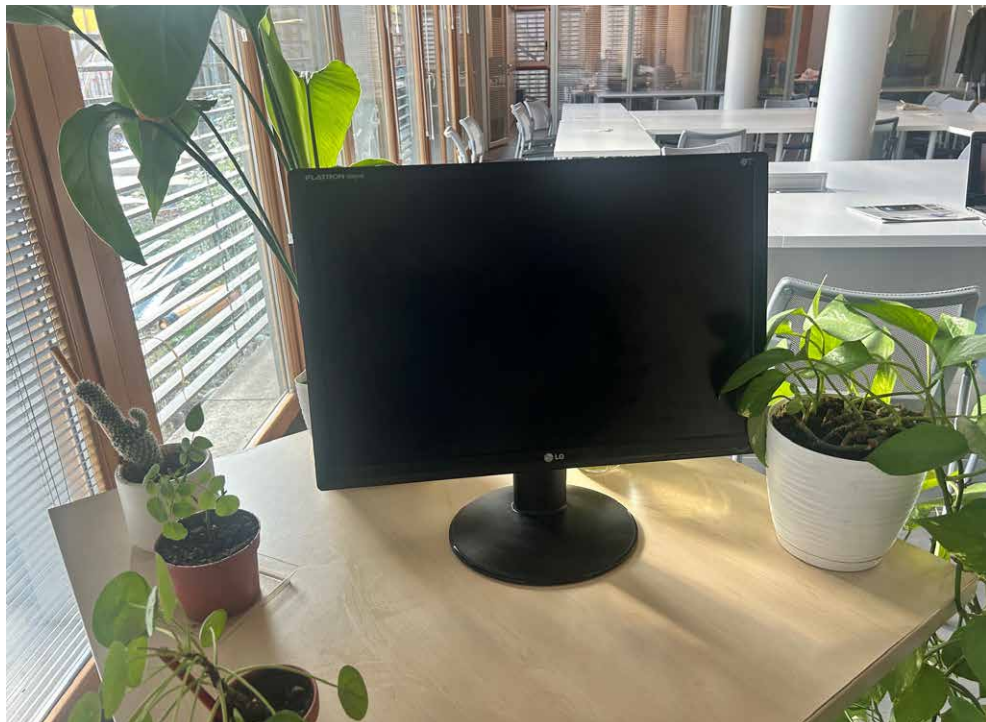
## **Peso**

1,2 kg

## **Motivazioni per la candidatura**

Lo scopo è dimostrare come un oggetto attualmente energivoro possa essere trasformato e diventare, senza impattare sull'ambiente, un'opera d'arte. Il monitor è la principale e più invasiva interfaccia di lavoro, anche per quanto riguarda la postura, nonché uno strumento praticamente indispensabile per ottimizzare qualsiasi fase lavorativa necessiti oggi di incontri e riunioni, come ampiamente dimostrato soprattutto a partire dal periodo di pandemia da Covid-19. È quindi importante favorire una sensibilizzazione sul consumo energetico, troppo spesso sottovalutato, di un dispositivo che è ormai diventato parte integrante della nostra vita.

**OPEN CALL**  
ARTISTI E DESIGNER  
**SCADENZA 10-11-2025**  
h. 23.59 CET





# CONTENITORE IN MATERIALE DI RICICLO

*Contenere gli sprechi*

## **Azienda**

ISI PLAST Spa  
Clust-ER Create

## **Tipologia**

oggetto

## **Ambito creativo**

opera artistica; design

## **Descrizione**

Contenitore MU18600  
troncoconico di capienza  
19.3 lt, realizzato in  
polipropilene riciclato. Il  
materiale è termoplastico:  
può essere fuso e saldato a  
piacere ad una temperatura  
di circa 200°.

## **Dimensioni**

29,4x29,4x32,2 cm

## **Peso**

0,58 kg

## **Motivazioni per la candidatura**

Il contenitore rappresenta un esempio concreto di economia circolare, poiché viene prodotto e commercializzato utilizzando elevate percentuali di materiali riciclati. A queste caratteristiche si aggiungono prestazioni eccellenti in termini di resistenza e leggerezza, unite a un design curato e accattivante che ne valorizza l'aspetto estetico. L'insieme di innovazione, funzionalità e attenzione all'ambiente rende questo prodotto un modello di sostenibilità, capace di rispondere alle esigenze del mercato senza compromettere la qualità. La candidatura nasce quindi dalla volontà di testimoniare l'impegno dell'azienda nella riduzione dell'impatto ambientale e nella promozione di soluzioni responsabili, con uno sguardo rivolto al futuro e allo sviluppo di pratiche sempre più sostenibili.

**OPEN CALL**

ARTISTI E DESIGNER

**SCADENZA 10-11-2025**

h. 23.59 CET





# LAMPADINA A INCANDESCENZA

*Idea brillante*

## **Azienda**

SISTEMI REGGIO EMILIA Srl

## **Tipologia**

oggetto

## **Ambito creativo**

opera artistica

## **Descrizione**

Lampadina a incandescenza  
170- 500 W GOL.

## **Dimensioni**

h 30 cm

## **Peso**

100 g

## **Motivazioni per la candidatura**

La lampadina, nella sua semplicità, è uno dei simboli più efficaci e noti dell'energia e al contempo una vera e propria icona del concetto di idea intelligente e creativa. Per queste ragioni Sistemi Reggio Emilia l'ha scelta per rappresentare al meglio la propria adesione ai principi dell'iniziativa della Regione, verso una promozione sempre più consapevole ed efficace della transizione energetica.

**OPEN CALL**

ARTISTI E DESIGNER

**SCADENZA 10-11-2025**

**h. 23.59 CET**





# PC PORTATILE

*Elaborare, rielaborarsi*

## **Azienda**

POTENZIAMI Srl

## **Tipologia**

oggetto

## **Ambito creativo**

opera artistica, design

## **Descrizione**

Personal Computer portatile.

## **Dimensioni**

32x22x1 cm

## **Peso**

1,5 kg

## **Motivazioni per la candidatura**

Potenziami Srl si occupa di Intelligenza Artificiale, ma forse proprio per questo riconosce come sia fondamentale e imprescindibile per qualsiasi sviluppo tecnologico l'azione primaria e originale della creatività umana, che può manifestarsi attraverso le modalità e i mezzi più diversi. Il PC è oggi lo strumento tramite il quale si elabora e si comunica qualsiasi aspetto complesso della nostra vita quotidiana, sia in ambito lavorativo che personale. Si tratta quindi di un autentico luogo di creazione e di scambio energetico: un elemento di connessione e trasformazione che supera i propri limiti dimensionali per diventare veicolo di nuovi orizzonti.

**OPEN CALL**  
ARTISTI E DESIGNER  
**SCADENZA 10-11-2025**  
h. 23.59 CET





# LIVELLA

*Trovare l'orizzonte*

## **Azienda**

PRATI CANTIERI Srl

## **Tipologia**

oggetto

## **Ambito creativo**

opera artistica, design

## **Descrizione**

Livello ottico su base circolare.

## **Dimensioni**

20x20x20 cm

## **Peso**

2 kg

## **Motivazioni per la candidatura**

Si tratta di uno strumento topografico utile a determinare una linea orizzontale e misurare il dislivello fra due punti. Viene impiegato per diverse applicazioni industriali ed edili. Per le sue caratteristiche di precisione e linearità, può alludere con efficacia alla necessità di individuare una direttrice precisa in ottica di rigenerazione sostenibile, verso un futuro che sappia riequilibrare il rapporto dell'uomo con l'ambiente.

**OPEN CALL**

ARTISTI E DESIGNER

**SCADENZA 10-11-2025**

h. 23.59 CET





# MARTELLLO A PERCUSSIONE

*La potenza in controllo*

## **Azienda**

MONTANARI LUIGI Srl

## **Tipologia**

oggetto

## **Ambito creativo**

opera artistica, design

## **Descrizione**

Martello a percussione usato nella sua valigia portatile.

## **Dimensioni**

10x40x25 cm

## **Peso**

3 kg

## **Motivazioni per la candidatura**

Un martello a percussione è un esempio molto concreto di uno strumento di estrema potenza energetica. Al contempo, la sua usura e i segni tangibili che porta addosso del proprio passato operativo lo rendono un significativo veicolo di memoria e di riflessione sull'atto creativo e sulla sua persistenza nel tempo. Per questo diventa di particolare interesse analizzarne i risvolti in chiave artistica e rigenerativa.



**OPEN CALL**

ARTISTI E DESIGNER

**SCADENZA 10-11-2025**

h. 23.59 CET





**ENERGIA  
FATTA AD  
ARTE**